



# ceramic

The outer layer of Architecture

Vol.04

ceramic is the outer layer of architecture; it is a functional cladding that protects it and plays a fundamental role in regulating the interior temperature. It is a material with a high decorative value that brings personality and identity to projects thanks to the wide variety of textures, formats and colours it presents.

# index

## índice

We showcase the formal and technical richness of Spanish ceramics through a curated selection of architecture and interior design projects signed with Tile of Spain ceramics

014 052 104 128 156

Exploramos la riqueza formal y técnica de la cerámica española mediante una cuidada selección de proyectos de arquitectura e interiorismo firmados con cerámica Tile of Spain.

### Residential

#### Residencial

- 016 Sha Villa Alma
- 020 Marratxi House
- 024 GH24 House
- 028 Mimaze House
- 030 Unique House
- 034 Utrera House
- 036 Velo House
- 040 Country House
- 044 Romeral House
- 048 Godella House

### Contact

#### Contact

- 054 New Logic III Office Building
- 058 Riyo Wak & Sushi Restaurant
- 060 Dens Dental Clinic
- 064 Danske Banks Domicil
- 066 Green Deli Café
- 070 Grand Saint Jean Beaune
- 072 Ikos Resort Porto Petro
- 078 Negishi Sushi Bar
- 078 Condor Coffee Shop
- 080 Verdial Restaurant
- 084 Trenkaclosques Tavern & Bar
- 086 Birdie's Diner
- 090 Sauna in Shanghai
- 092 TopPharm Küttigen Pharmacy
- 096 Albadés Hotel
- 098 Tovar Zaldin Pharmacy
- 102 Voltereta Paris Restaurant

### Facades

#### Fachadas

- 106 Brea Cinema
- 110 University of Hartford Hursey Center
- 114 Ferrobus Pavilion
- 116 Tamdeen Square Residential Towers
- 118 Diwan Pavilion
- 122 Magic Box Toy Office Building
- 124 Tarragona Penitentiary Centre

### Outdoor

#### Exterior

- 130 Public Square at the Pasaja Port Market
- 134 Bolombolo House
- 136 The Path of the Oil Mill
- 138 AD House
- 140 Excellence Coral Playa Mujeres
- 144 Isida Hotel
- 146 On the Edge of La Solanica
- 148 Hard Rock Marbella Hotel
- 152 Vila Vella Residential
- 154 Guatemala House

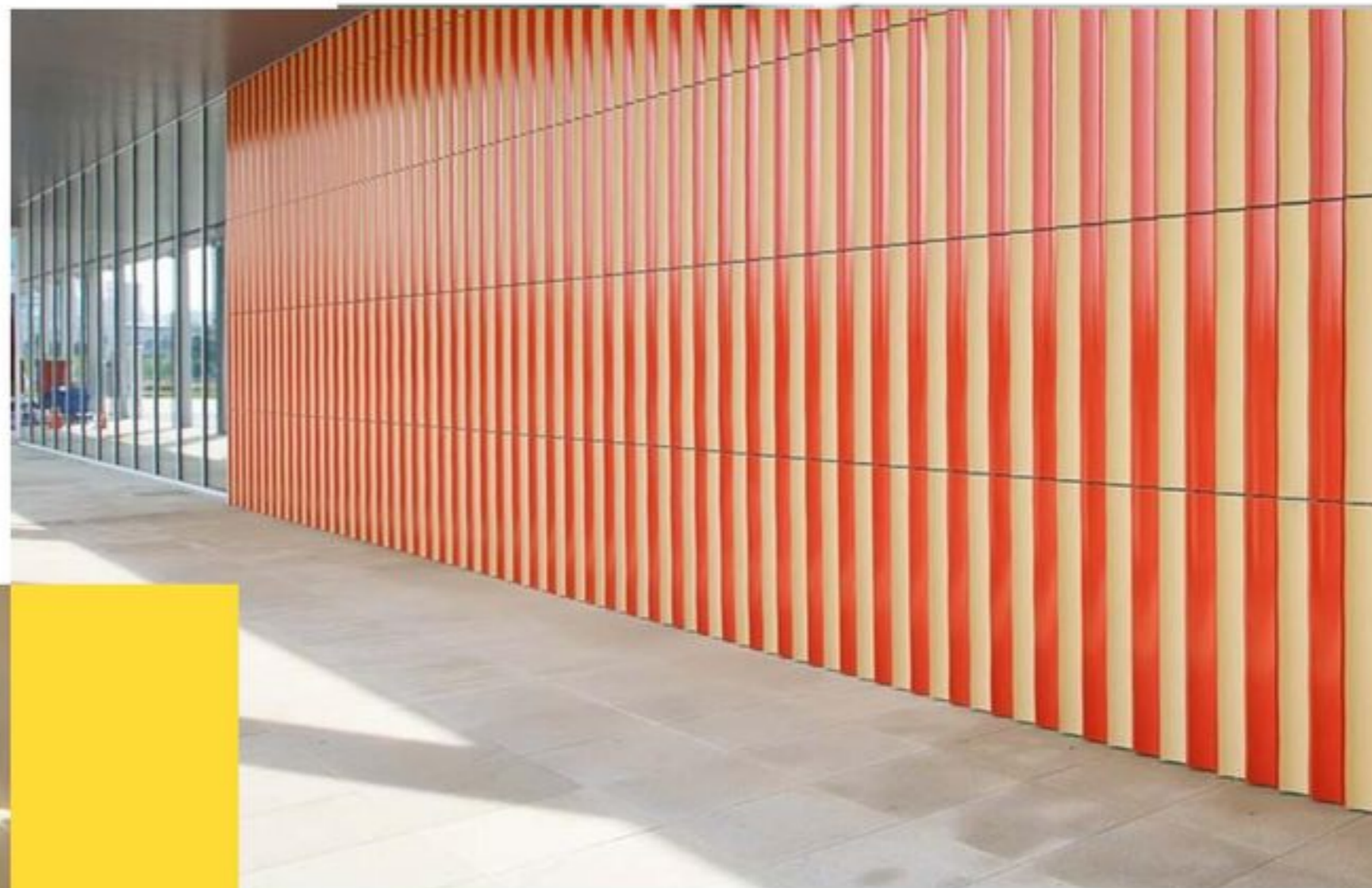
### Refurbishment

#### Reformas

- 158 TUR House
- 162 Belvedere Black Kitchen
- 164 Hill House
- 166 Farmhouse
- 168 Alpi White Kitchen

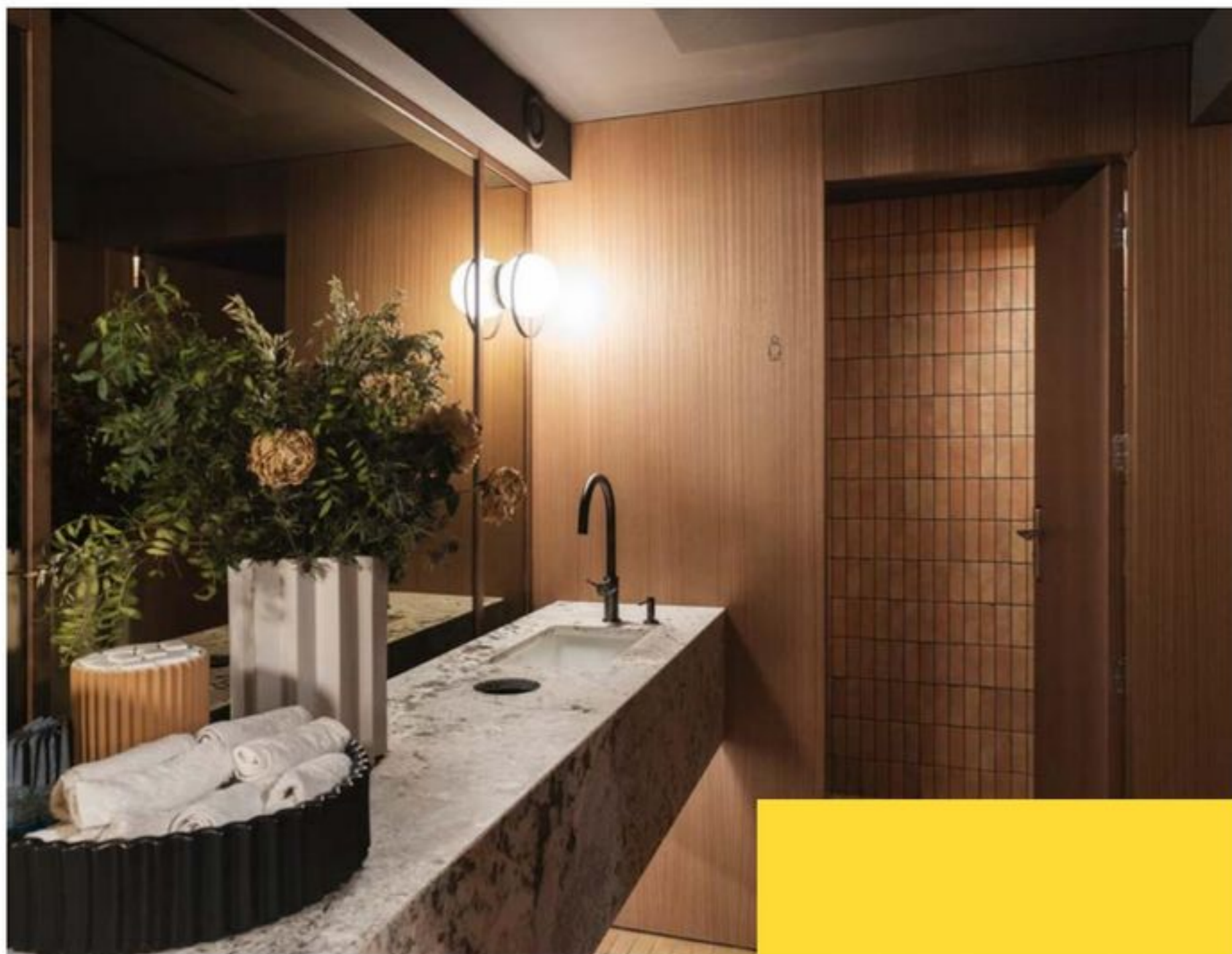
# Ceramics for a resilient future

Cerámica para un futuro resiliente



In a global context of climate change and rapid urbanisation, ceramics from Tile of Spain – a benchmark in innovation and development – are emerging as a key pillar for sustainable and resilient architecture. Thanks to their durability, low maintenance, and excellent thermal performance, ceramic tiles contribute to energy efficiency, the creation of non-toxic environments, and the extended lifespan of architectural projects.

En un contexto global de cambio climático y urbanización acelerada, la cerámica española de Tile of Spain –referente en innovación y desarrollo– se consolida como un eje clave para una arquitectura sostenible y resiliente. Gracias a su durabilidad, bajo mantenimiento y excelente comportamiento térmico, la cerámica contribuye a la eficiencia energética, a la creación de ambientes no tóxicos y a la prolongación de la vida útil de los proyectos arquitectónicos.



# Designing with purpose: ceramics and wellbeing

Diseñar con propósito:  
cerámica y bienestar

Contemporary architecture has become a discipline focused on enhancing quality of life. In this context, ceramic tiles stand out as a material that promotes holistic wellbeing because its use helps to create safe and healthy spaces. Moreover, digital and technological innovation has enabled the development of a wide range of finishes and formats that interact with light, touch, and the emotional perception of space. Designing with ceramics is, now more than ever, designing with purpose: shaping environments where living becomes an experience of care and connection.

La arquitectura contemporánea se ha convertido en una disciplina que busca la mejora de la calidad de vida. En este contexto, la cerámica se posiciona como un material que favorece el bienestar integral de las personas ya que su uso contribuye a crear espacios seguros y saludables. Además, la innovación digital-tecnológica ha permitido el desarrollo de variedad de acabados y formatos que dialogan con la luz, el tacto y la percepción emocional del espacio. Diseñar con cerámica es, hoy más que nunca, diseñar con propósito: proyectar entornos donde el habitar se convierte en una experiencia de cuidado y conexión.



# The dual soul of Spanish ceramics: between tradition and innovation

El alma dual de la cerámica española, entre tradición e innovación

Spanish ceramics embody a unique synthesis of heritage and modernity. The result of centuries of artisanal knowledge passed down through generations, the material has evolved without losing its identity, embracing cutting-edge technologies in design, manufacturing, and sustainability. This fusion of the ancestral and the contemporary has positioned Tile of Spain as an international benchmark: a living material, in constant transformation, able to meet the challenges of today and anticipate the languages of the future.

La cerámica española encarna una síntesis única entre herencia y vanguardia. Fruto de siglos de saber artesanal transmitido entre generaciones, el material ha sabido evolucionar sin perder su identidad, incorporando las tecnologías más avanzadas en diseño, fabricación y sostenibilidad. Esta fusión entre lo ancestral y lo contemporáneo convierte a la cerámica española de Tile of Spain en un referente internacional: un material vivo, en constante transformación, capaz de responder a los desafíos del presente y anticipar los lenguajes del futuro.



# THE OUTER- TERRACE LAYER OF ARCHITECTURE



# ceramic

The outer layer of Architecture





# Residential

## Residencial

- 016** Sha Villa Alma
- 020** Marratxi House
- 024** GH24 House
- 028** Mimaze House
- 030** Unique House
- 034** Utrera House
- 036** Velo House
- 040** Country House
- 044** Romeral House
- 048** Godella House





**Project / Proyecto:** Sha Villa Alma

**Architect / Arquitecto:** Lavedeya, [www.lavedeya.es](http://www.lavedeya.es), De Palacios, [www.depalacios.es](http://www.depalacios.es)

**Location / Ubicación:** L'Albir, Spain / L'Albir, España

**Year / Año:** 2025

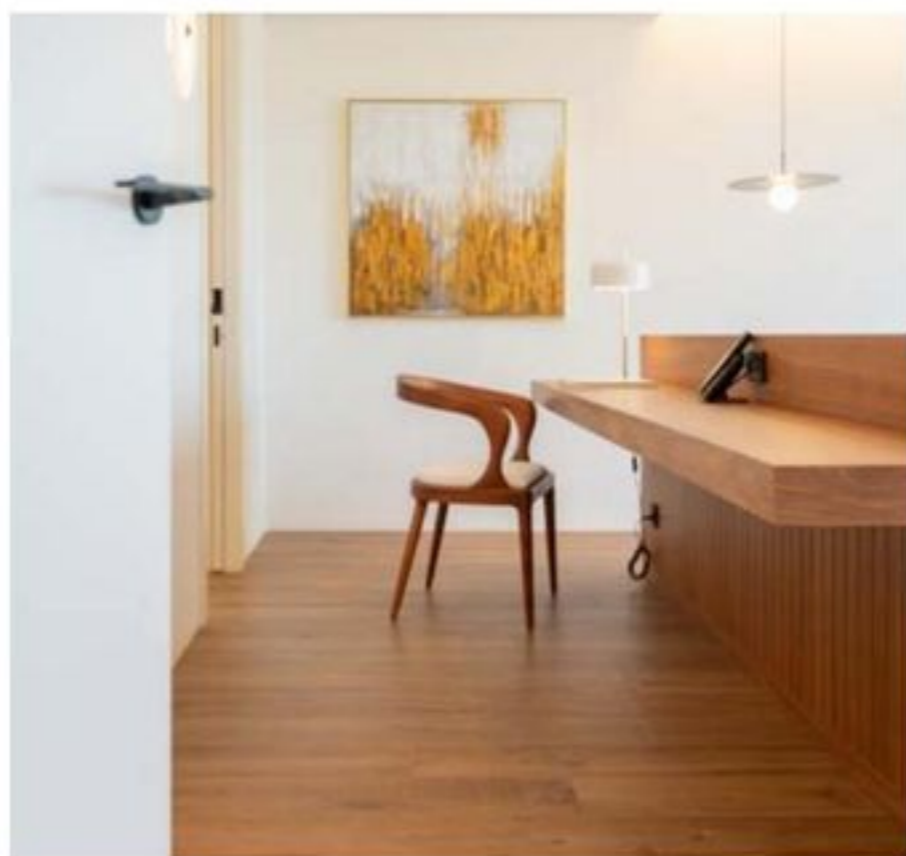
**Manufacturer / Fabricante:** Porcelanosa, [www.porcelanosagrupo.com](http://www.porcelanosagrupo.com)

**Ceramic Material / Material Cerámico:** Porcelain tile & tile / Porcelánico y azulejo

**Collection / Colección:** Xlight Calacatta Gold Polished 120x270cm, Par-ker Manhattan Cognac Matt & Antislip 19,3x180cm, Baltic 59,6x150cm, Ston-Ker Prada White L 59,6x59,6cm, Xlight Emerald Green Polished 120x270cm, Xlight Ewood Camel Nature 120x270cm, Bottega White L 120x120cm, Ston-Ker River Silver Matt & Antislip 58,6x120cm, Treccia Yute 59,6x150cm



Sha Villa  
Alma

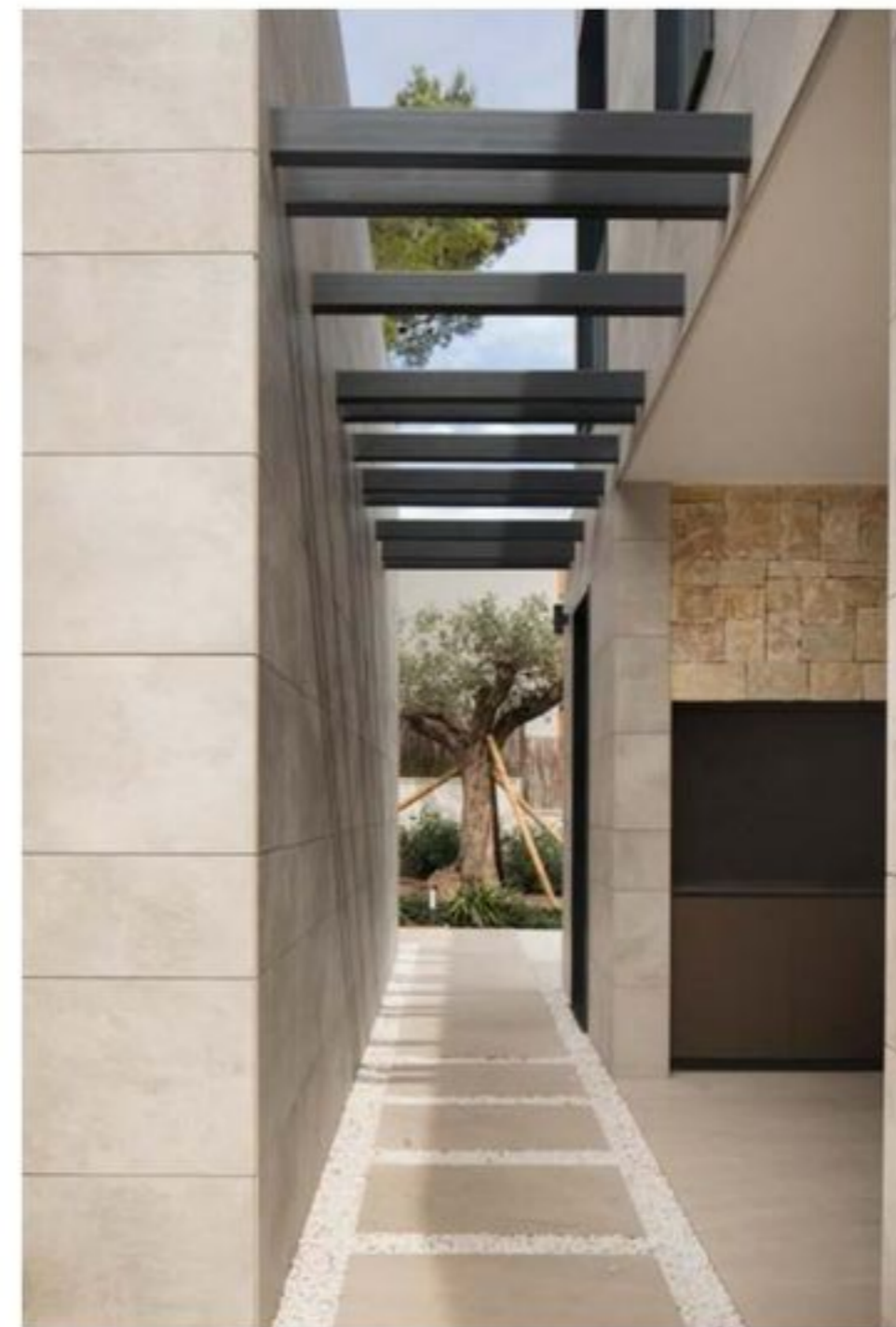


Mariatxi  
House



Marratxi  
House

ceramic



**Project / Proyecto:** Marratxi House / Casa Marratxi

**Architect / Arquitecto:** Casas Inhaus, [www.casasinhaus.com](http://www.casasinhaus.com)

**Location / Ubicación:** Mallorca, Spain / Mallorca, España

**Year / Año:** 2019

**Manufacturer / Fabricante:** Saloni, [www.saloni.com](http://www.saloni.com)

**Ceramic Material / Material Cerámico:** Porcelain tile / Porcelánico

**Collection / Colección:** Menhir 45x90cm, Petralava 60x120cm

**Awards / Premios:** Offsite Awards 2020

GH24  
House



# GH24 House



**Project / Proyecto:** GH24 House / Casa GH24

**Location / Ubicación:** Guadalix de la Sierra, Madrid, Spain / Guadalix de la Sierra, Madrid, España

**Year / Año:** 2024

**Manufacturer / Fabricante:** Cevika, [www.cevika.es](http://www.cevika.es)

**Ceramic Material / Material Cerámico:** Porcelain tile & tile / Porcelánico y azulejo

**Collection / Colección:** Zelij 10x10cm & 5x20, Antic 13x13cm, Waves 11,25x45cm, Natural 9,2x36,8cm, Kromatic 31x31cm



# Mimaze House



**Project / Proyecto:** Mimaze House / Villa Mimaze

**Architect / Arquitecto:** Doriza Design, [www.dorizadesign.com](http://www.dorizadesign.com)

**Location / Ubicación:** Crete, Greece / Creta, Grecia

**Year / Año:** 2025

**Manufacturer / Fabricante:** Baldocer, [www.baldocer.com](http://www.baldocer.com)

**Ceramic Material / Material Cerámico:** Porcelain tile / Porcelánico

**Collection / Colección:** Brunswich 80x160cm

Unique  
House



# Unique House



**Project / Proyecto:** Unique House / Casa singular

**Architect / Arquitecto:** Grins Ceramic Solutions, [www.grins.es](http://www.grins.es)

**Location / Ubicación:** Castelló de la Plana, Spain / Castelló de la Plana, España

**Year / Año:** 2025

**Manufacturer / Fabricante:** Tau Cerámica, [www.tauceramica.com](http://www.tauceramica.com)

**Ceramic Material / Material Cerámico:** Porcelain tile / Porcelánico

**Collection / Colección:** Origin Sand 30x180cm, Invisible Gold 22,5x180cm, Brooklyn Green & Silver 20x120cm, Atlas Gray 120x280cm, Roadstone Linen 120x120cm

**Photography / Fotografía:** Maximiliano Poch





**Project / Proyecto:** Ultrera House / Vivienda en Ultrera

**Architect / Arquitecto:** Casas Inhaus, [www.casasinhaus.com](http://www.casasinhaus.com)

**Location / Ubicación:** Sevilla, Spain / Sevilla, España

**Year / Año:** 2020

**Manufacturer / Fabricante:** Saloni, [www.saloni.com](http://www.saloni.com)

**Ceramic Material / Material Cerámico:** Porcelain tile / Porcelánico

**Collection / Colección:** Architect 45x90cm

Velo  
House





Velo  
House



<b>Project / Proyecto:</b> Velo House / Casa Velo
<b>Architect / Arquitecto:</b> Raúl García Studio
<b>Location / Ubicación:</b> Valencia, Spain / Valencia, España
<b>Year / Año:</b> 2020
<b>Manufacturer / Fabricante:</b> Baldocer, <a href="http://www.baldocer.com">www.baldocer.com</a>
<b>Ceramic Material / Material Cerámico:</b> Porcelain tile / Porcelánico
<b>Collection / Colección:</b> Premier
<b>Photography / Fotografía:</b> Adrián Mora Maroto
<b>Awards / Premios:</b> Best of Archlovers 2021 Awards

Country  
House





## Country House

**Project / Proyecto:** Country House / Casa de campo

**Architect / Arquitecto:** Solano Soto Studio, [www.solanosotostudio.com](http://www.solanosotostudio.com), Sol Incode Unipessoal, [www.solincode.com](http://www.solincode.com)

**Location / Ubicación:** Óbidos, Portugal / Óbidos, Portugal

**Year / Año:** 2023

**Manufacturer / Fabricante:** Vives Cerâmica, [www.vivesceramica.com](http://www.vivesceramica.com)

**Ceramic Material / Material Cerámico:** Porcelain tile & tile / Porcelánico y azulejo

**Collection / Colección:** Delta-R Crema 59,3x59,3cm, Kokkola-R Avellana 19,4x120cm, Bali-R Turquesa 59,3x59,3cm, Mónaco-R Verde Pulido 79,3x79,3cm, Javea ABJC Taupe & Esmeralda 8x31,5cm, XTRA Nassau-R Gris 60x60cm

**Photography / Fotografía:** Ivo Tavares







## Romeral House

**Project / Proyecto:** Romeral House / Casa Romeral

**Architect / Arquitecto:** David Bermejo Arquitectos, [www.davidbermejoarquitectos.com](http://www.davidbermejoarquitectos.com)

**Location / Ubicación:** Murcia, Spain / Murcia, España

**Year / Año:** 2025

**Manufacturer / Fabricante:** Tau Cerámica, [www.tauceramica.com](http://www.tauceramica.com)

**Ceramic Material / Material Cerámico:** Porcelain tile / Porcelánico

**Collection / Colección:** Rapolano Almond 120x120cm, Roadstone Linen 90x90cm, Origin Sand 20x120cm, Cosmopolita Sand 90x90cm

**Photography / Fotografía:** Óscar Studio





## Godella House



**Project / Proyecto:** Godella House / Vivienda en Godella

**Architect / Arquitecto:** Casas Inhaus, [www.casasinhaus.com](http://www.casasinhaus.com)

**Location / Ubicación:** Valencia, Spain / Valencia, España

**Year / Año:** 2020

**Manufacturer / Fabricante:** Saloni, [www.saloni.com](http://www.saloni.com)

**Ceramic Material / Material Cerámico:** Porcelain tile / Porcelánico

**Collection / Colección:** Pulsar 120x60cm, Odeum 120x60cm, Efeso 45x90, Ardesia 60x60cm

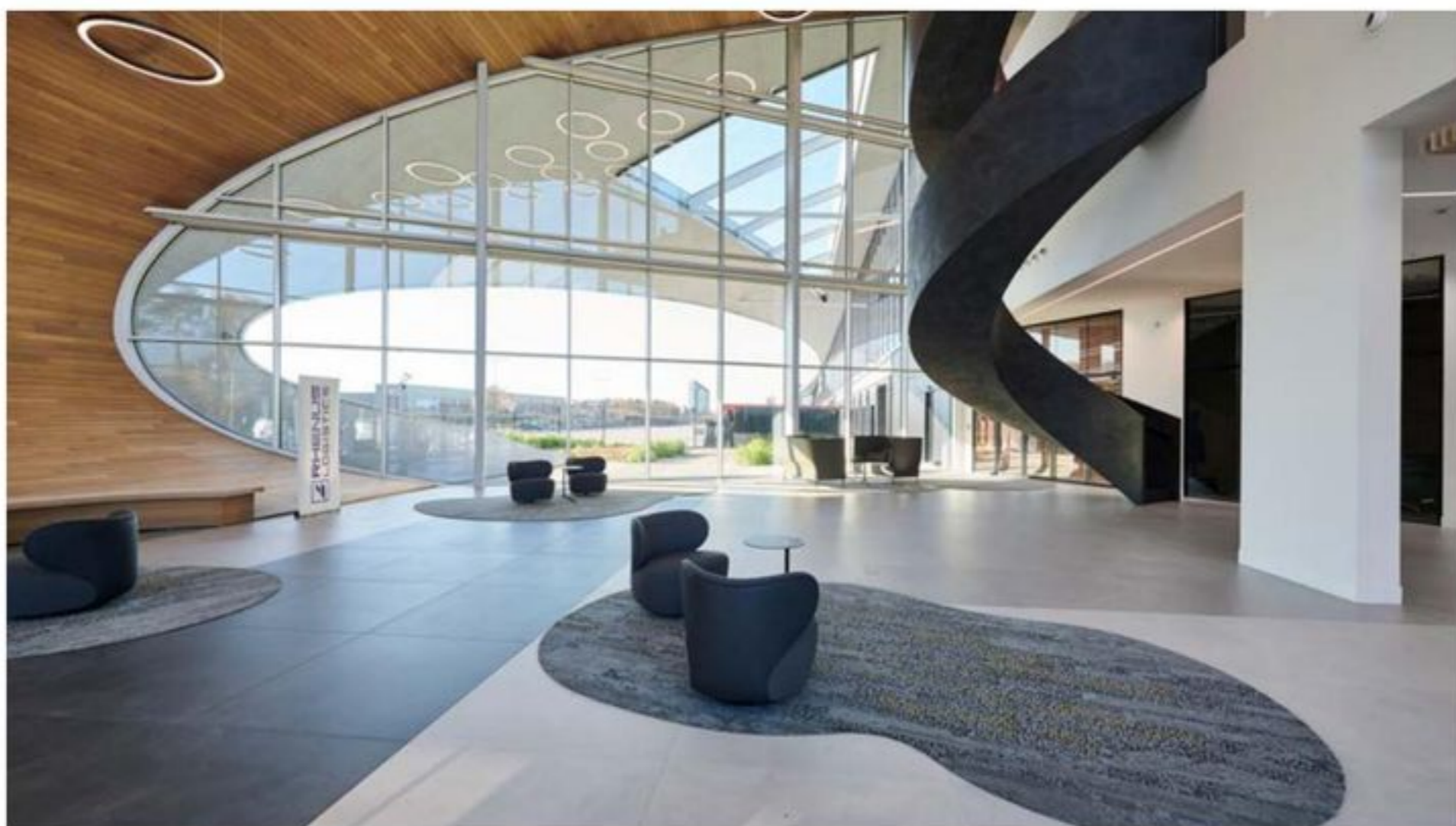
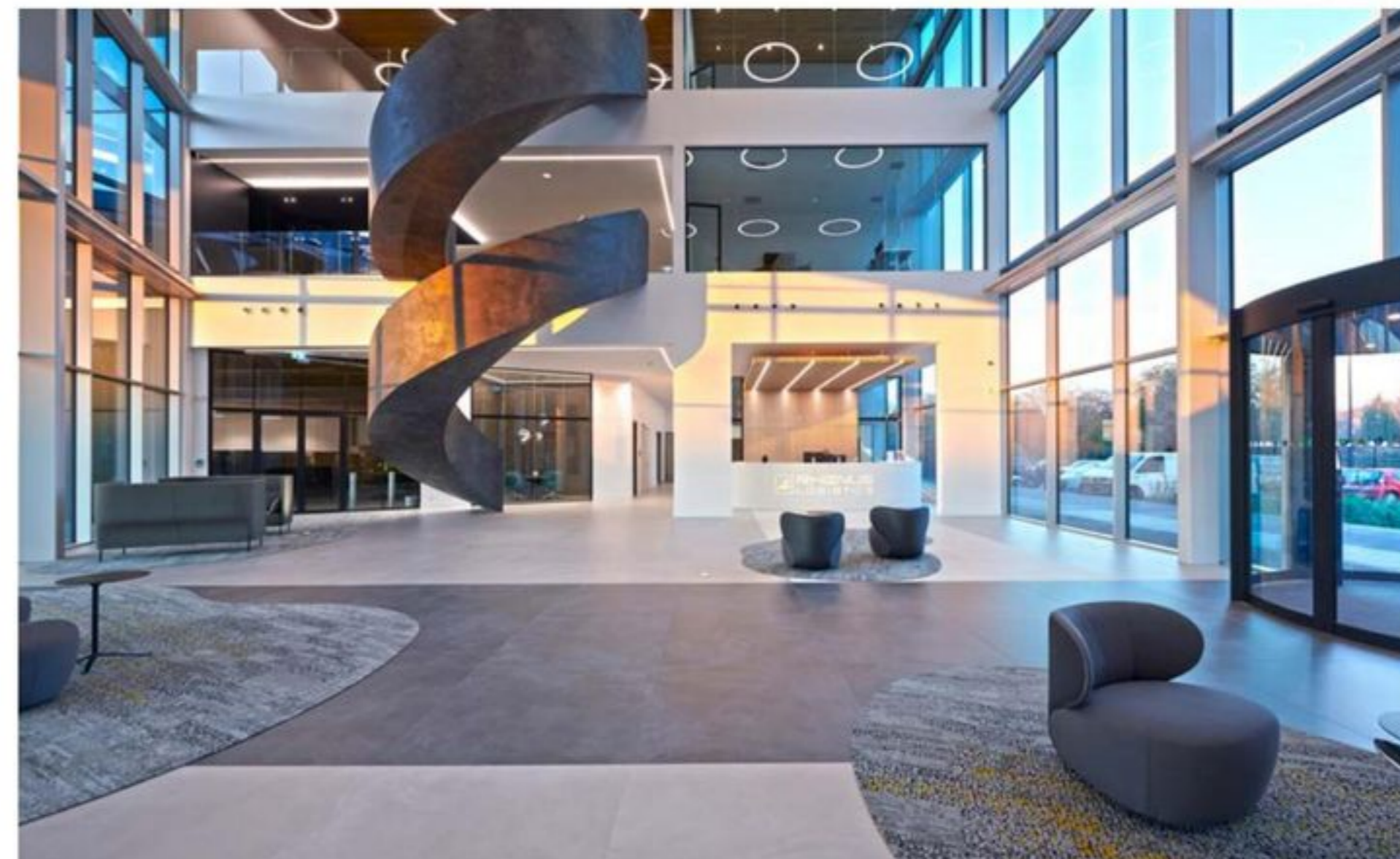
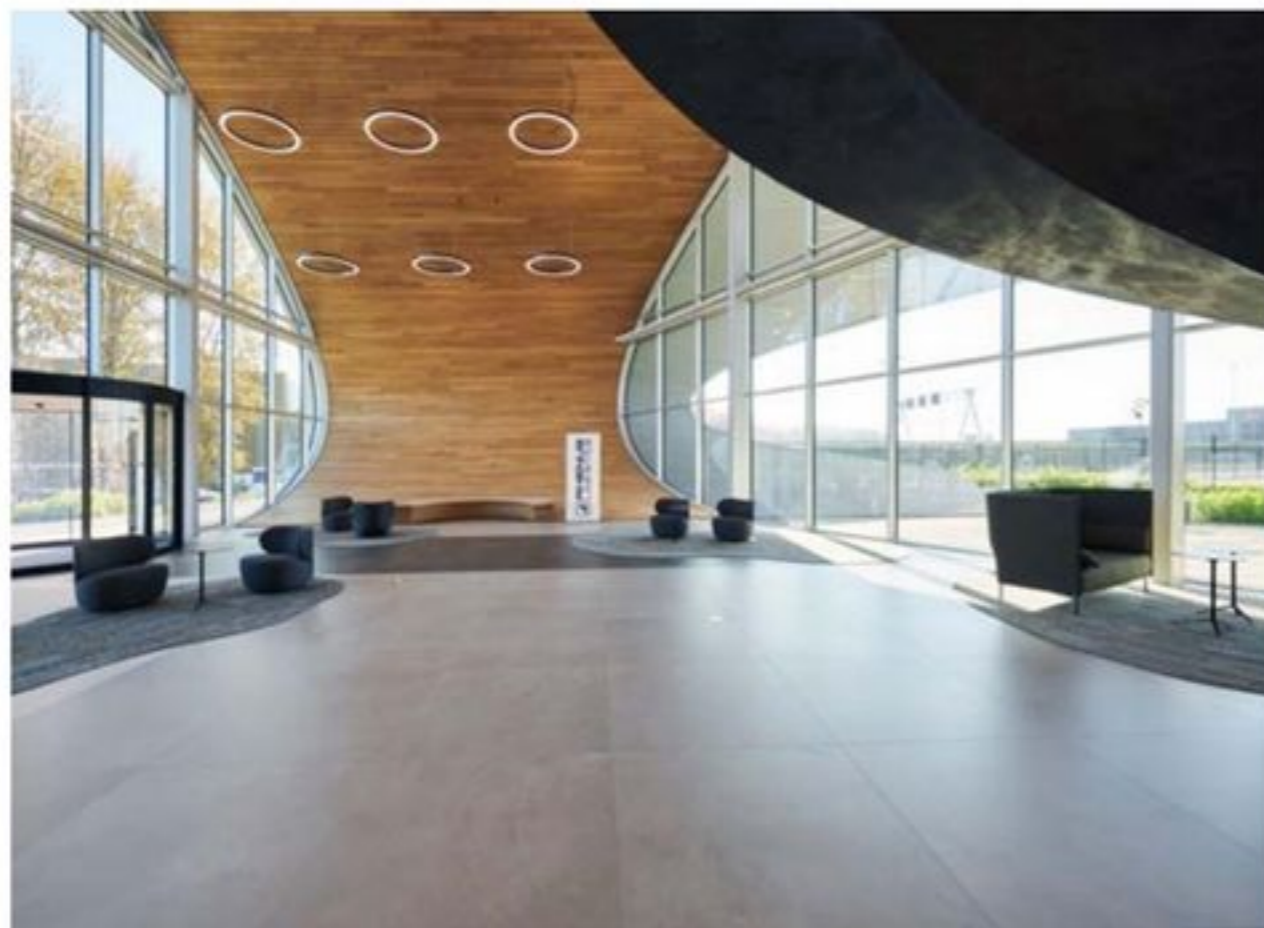
# Contract Contract



- 054** New Logic III Office Building
- 058** Riyo Wok & Sushi Restaurant
- 060** Dens Dental Clinic
- 064** Danske Banks Domicil
- 066** Green Deli Café
- 070** Grand Saint Jean Beaune
- 072** Ikos Resort Porto Petro
- 076** Negishi Sushi Bar
- 078** Condor Coffee Shop
- 080** Verdial Restaurant
- 084** Trenkaclosques Tavern & Bar
- 086** Birdie's Diner
- 090** Sauna in Shanghai
- 092** TopPharm Küttigen Pharmacy
- 096** Albades Hotel
- 098** Tovar Zaidin Pharmacy
- 102** Voltereta Paris Restaurant



New Logic III  
Office Building



**Project / Proyecto:** New Logic III Office Building / Edificio de oficinas  
New Logic III

**Architect / Arquitecto:** Hebeon Architecten, [www.heembouw.nl](http://www.heembouw.nl)

**Location / Ubicación:** Tilburg, The Netherlands / Tilburgo, Países Bajos

**Year / Año:** 2020

**Manufacturer / Fabricante:** Grespania, [www.grespania.com](http://www.grespania.com)

**Ceramic Material / Material Cerámico:** Porcelain tile / Porcelánico

**Collection / Colección:** Coverlam Titán 100x300cm

**Photography / Fotografía:** Pol Vladoms

**Awards / Premios:** National Steel Award 2020. Industrial Building Category/  
Premio Nacional del Acero 2020. Categoría Edificio Industrial



**Project / Proyecto:** Riyo Wok & Sushi Restaurant / Restaurante Riyo Wok & Sushi

**Architect / Arquitecto:** NKN Arquitectura, [www.nkn.ro](http://www.nkn.ro)

**Location / Ubicación:** Timisoara, Romania / Timisoara, Rumania

**Year / Año:** 2023

**Manufacturer / Fabricante:** Apavisa, [www.apavisa.com](http://www.apavisa.com)

**Ceramic Material / Material Cerámico:** Porcelain tile / Porcelánico

**Collection / Colección:** South Pink Natural 100x100cm

**Photography / Fotografía:** NKN Arquitectura



## Riyo Wok & Sushi Restaurant





Dens  
Dental Clinic



**Project / Proyecto:** Dens Dental Clinic / Clínica dental Dens

**Architect / Arquitecto:** Nora Gavare

**Location / Ubicación:** Cesis, Latvia / Cesis, Letonia

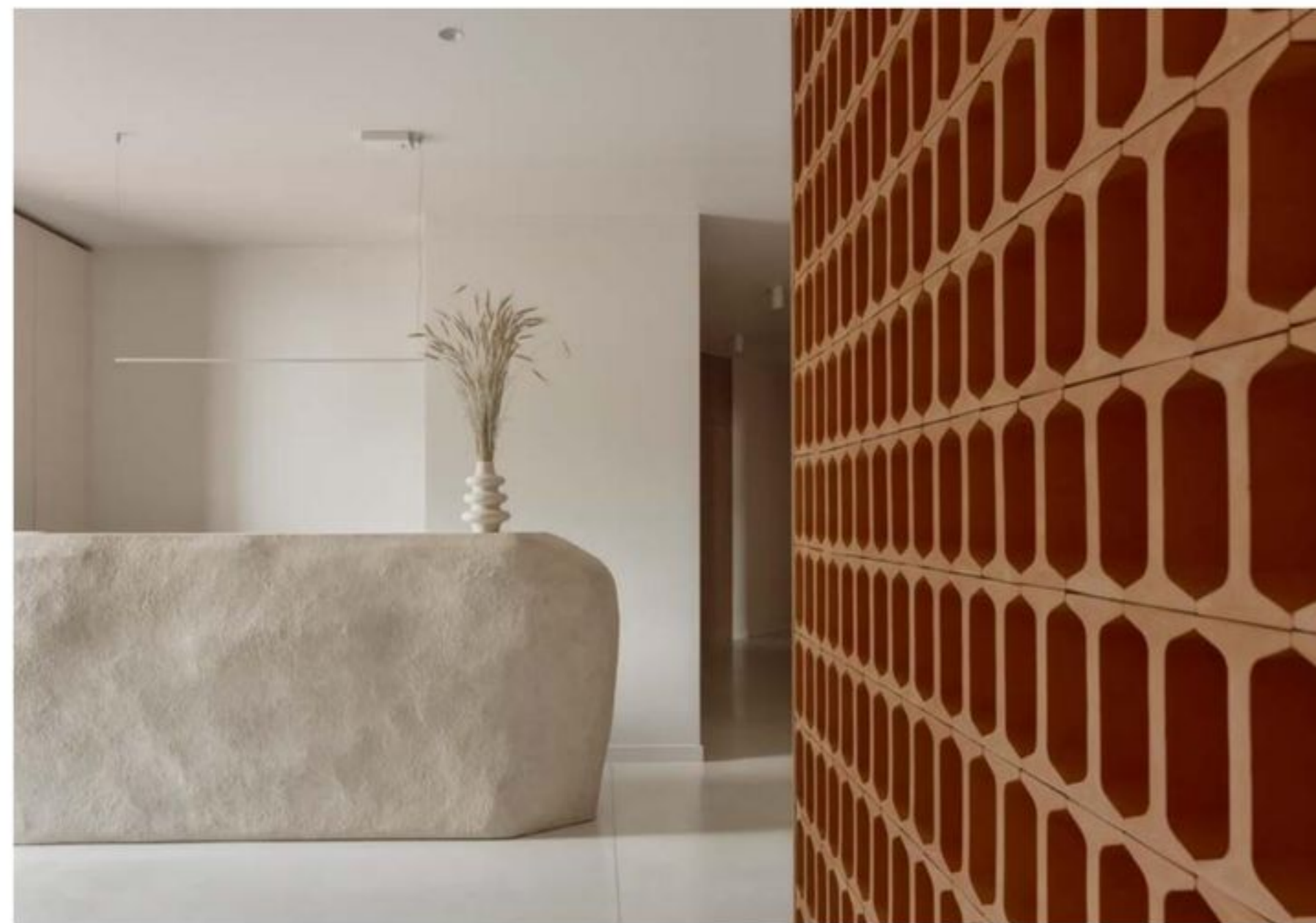
**Year / Año:** 2024

**Manufacturer / Fabricante:** WOW Cerámica, [www.wowdesigneu.com](http://www.wowdesigneu.com)

**Ceramic Material / Material Cerámico:** Porcelain tile & lattice /  
Porcelánico y celosía

**Collection / Colección:** Icon IPN Inout Cotto 10x20cm, Stripes Liso  
XL Cotto 7,5x30cm

**Photography / Fotografía:** Alvis Rozenbergs



# Danske Banks

## Domicil



**Project / Proyecto:** Danske Banks Domicil / Sede de Danske Bank

**Architect / Arquitecto:** Lundgaard & Tranberg Arkitekter, [www.tarkitekter.dk](http://www.tarkitekter.dk)

**Location / Ubicación:** Copenhagen, Denmark / Copenhague, Dinamarca

**Year / Año:** 2018

**Manufacturer / Fabricante:** Templo, [www.templo.es](http://www.templo.es)

**Ceramic Material / Material Cerámico:** Extruded porcelain tile / Gres porcelánico extruido

**Collection / Colección:** FFN r66.4/7 Brown Vesubio EB3757

**Photography / Fotografía:** Adam Mork, Hampus Berndtson y Stine Bundgaard







## Green Deli Café

**Project / Proyecto:** Green Deli Café

**Interior Design / Interiorista:** The Fever Lab, [www.thefeverlab.com](http://www.thefeverlab.com)

**Location / Ubicación:** Sofia, Bulgaria / Sofia, Bulgaria

**Year / Año:** 2024

**Manufacturer / Fabricante:** Aparici, [www.aparici.com](http://www.aparici.com)

**Ceramic Material / Material Cerámico:** Porcelain tile / Porcelánico

**Collection / Colección:** Carpet Sand 50x100cm, Grunge Decor 45x120cm

**Photography / Fotografía:** The Fever Lab & Lilyana Nikolova



**Project / Proyecto:** Grand Saint Jean Beaune Hotel / Hotel Grand Saint Jean Beaune

**Architect / Arquitecto:** Ag5 Promotores

**Location / Ubicación:** Beaune, France / Beaune, Francia

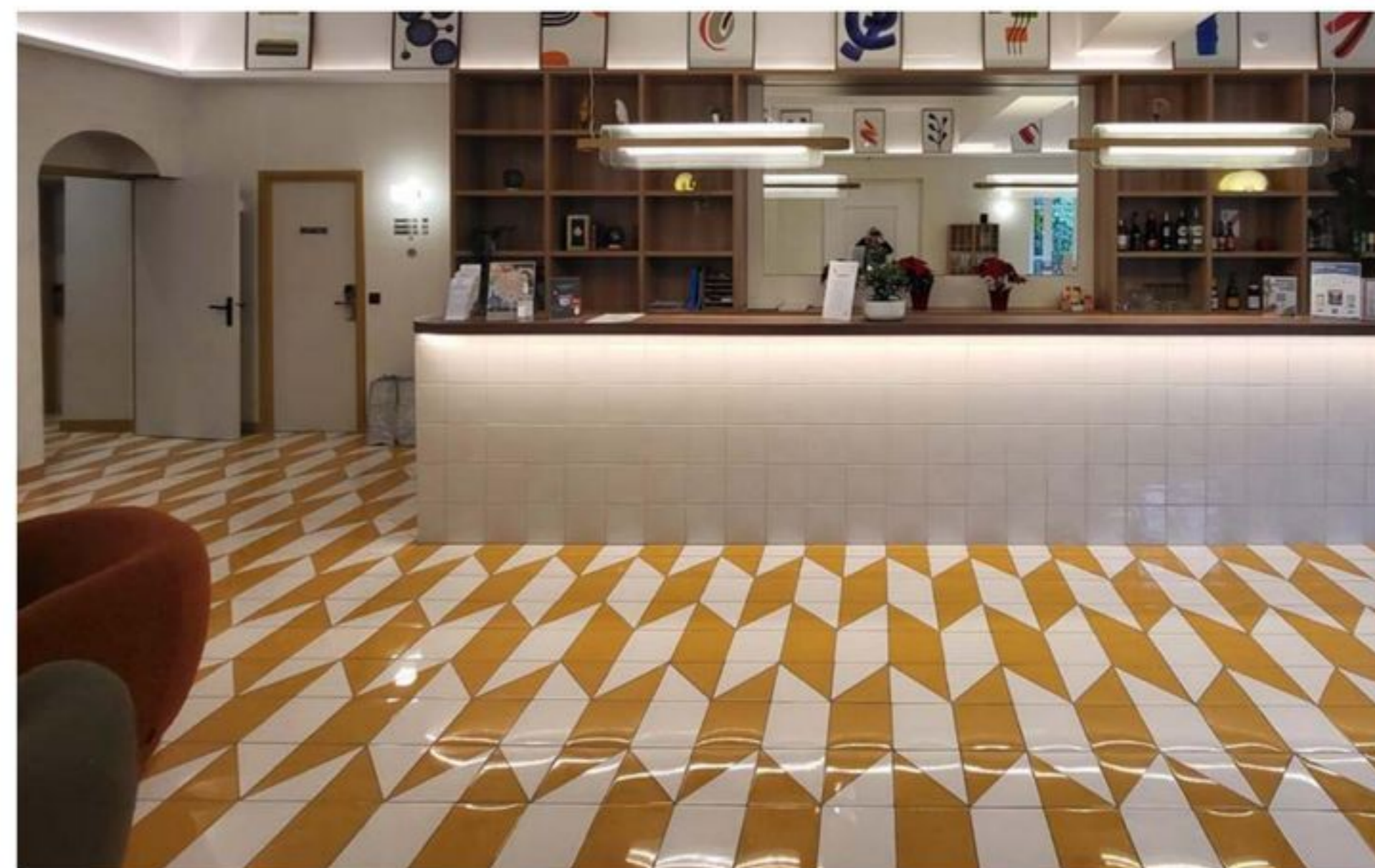
**Year / Año:** 2024

**Manufacturer / Fabricante:** Cevica, [www.cevica.es](http://www.cevica.es)

**Ceramic Material / Material Cerámico:** Porcelain tile & tile / Porcelánico y azulejo

**Collection / Colección:** Custom tiles

## Grand Saint Jean Beaune Hotel







**Project / Proyecto:** Ikos Resort Porto Petro

**Architect / Arquitecto:** Gronda Studio, [www.studiogronda.com](http://www.studiogronda.com)

**Location / Ubicación:** Mallorca, Spain / Mallorca, España

**Year / Año:** 2023

**Manufacturer / Fabricante:** Azteca, [www.azteca.es](http://www.azteca.es)

**Ceramic Material / Material Cerámico:** Porcelain tile / Porcelánico

**Collection / Colección:** Almería 90x90cm & 60x120cm

**Photography / Fotografía:** Ikos Resorts



Ikos Resort  
Porto Petro



# Negishi

## Sushi Bar



**Project / Proyecto:** Negishi Sushi Bar

**Architect / Arquitecto:** Krucker Partner AG, [www.krucker.swiss](http://www.krucker.swiss)

**Location / Ubicación:** Zurich, Switzerland / Zürich, Suiza

**Year / Año:** 2023

**Manufacturer / Fabricante:** Apavisa, [www.apavisa.com](http://www.apavisa.com)

**Ceramic Material / Material Cerámico:** Porcelain tile / Porcelánico

**Collection / Colección:** Lamiere White Natural 50x100cm, Lamiere Green Natural 50x100cm



# Condor

## Coffee Shop



**Project / Proyecto:** Condor Coffee Shop / El Cóndor Coffee Shop

**Architect / Arquitecto:** Charo Rodríguez Junquera & Omar Salk

**Location / Ubicación:** Mar de Plata, Argentina

**Year / Año:** 2024

**Manufacturer / Fabricante:** Dune, [www.duneceramics.com](http://www.duneceramics.com)

**Ceramic Material / Material Cerámico:** Tile / Azulejo

**Collection / Colección:** Tabarca Blanco 7,5x30cm



Verdial  
Restaurant



Verdial  
Restaurant



**Project / Proyecto:** Verdial Restaurant / Restaurante Verdial

**Architect / Arquitecto:** Pablo Baruc Arquitectos, [www.pablobaruc.com](http://www.pablobaruc.com)

**Location / Ubicación:** Sevilla, Spain / Sevilla, España

**Year / Año:** 2023

**Manufacturer / Fabricante:** Vives Cerámica, [www.vivesceramica.com](http://www.vivesceramica.com)

**Ceramic Material / Material Cerámico:** Porcelain tile & tile / Porcelánico y azulejo

**Collection / Colección:** Motira-R 120x120cm, Nikol-R 120x120cm, Bowden-R Beige antislip 26x180cm, Luca AB|C Granate & Jade Bx 31,5cm



**Project / Proyecto:** Trenkaclosques Tavern & Bar / Taberna & Bar  
Trenkaclosques

**Architect / Arquitecto:** Armonic Consultores, [www.armonic.es](http://www.armonic.es)

**Location / Ubicación:** Castelló de la Plana, Spain / Castelló de la Plana, España

**Year / Año:** 2024

**Manufacturer / Fabricante:** Decocer, [www.decocer.com](http://www.decocer.com)

**Ceramic Material / Material Cerámico:** Tile / Azulejo

**Collection / Colección:** Devon Jade 7,5x30cm, Origami Beige 17,5x20cm



# Trenkaclosques

Tavern & Bar



Birdie's  
Diner



# Birdie's Diner



**Project / Proyecto:** Birdie's Diner

**Architect / Arquitecto:** AGN Design, [www.designagn.com](http://www.designagn.com)

**Location / Ubicación:** Valparaiso, USA / Valparaiso, EE.UU.

**Year / Año:** 2025

**Manufacturer / Fabricante:** Dune, [www.duneceramics.com](http://www.duneceramics.com)

**Ceramic Material / Material Cerámico:** Porcelain tile / Porcelánico

**Collection / Colección:** Canterbury Mintons 20x20cm

**Photography / Fotografía:** Diana Paulson



**Project / Proyecto:** Sauna in Shanghai / Sauna en Shanghai

**Architect / Arquitecto:** Grey Space Architects, [www.greyspace.info](http://www.greyspace.info)

**Location / Ubicación:** Shanghai, China / Shanghai, China

**Year / Año:** 2025

**Manufacturer / Fabricante:** Equipe Cerámicas, [www.equipeceramicas.com](http://www.equipeceramicas.com)

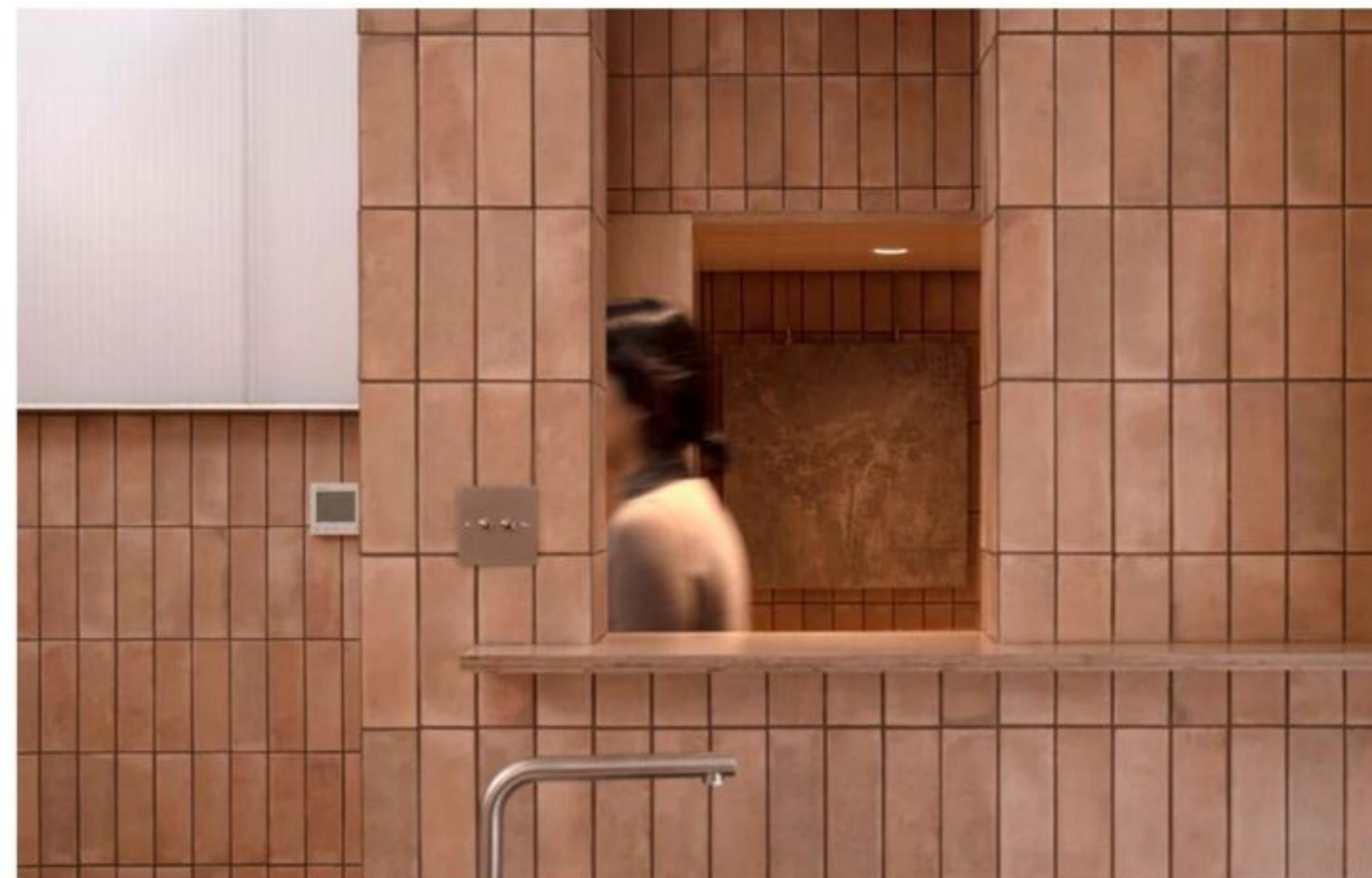
**Ceramic Material / Material Cerámico:** Porcelain tile / Porcelánico

**Collection / Colección:** Raku Sand & Nude 6x18,6cm

**Photography / Fotografía:** Arch-Exist Photography



## Sauna in Shanghai



TopPharm  
Küttigen  
Pharmacy





## TopPharm Küttigen Pharmacy

**Project / Proyecto:** TopPharm Küttigen Pharmacy / Farmacia TopPharm Küttigen

**Architect / Arquitecto:** Bogen, [www.bogen.ch](http://www.bogen.ch)

**Location / Ubicación:** Küttigen, Switzerland / Küttigen, Suiza

**Year / Año:** 2024

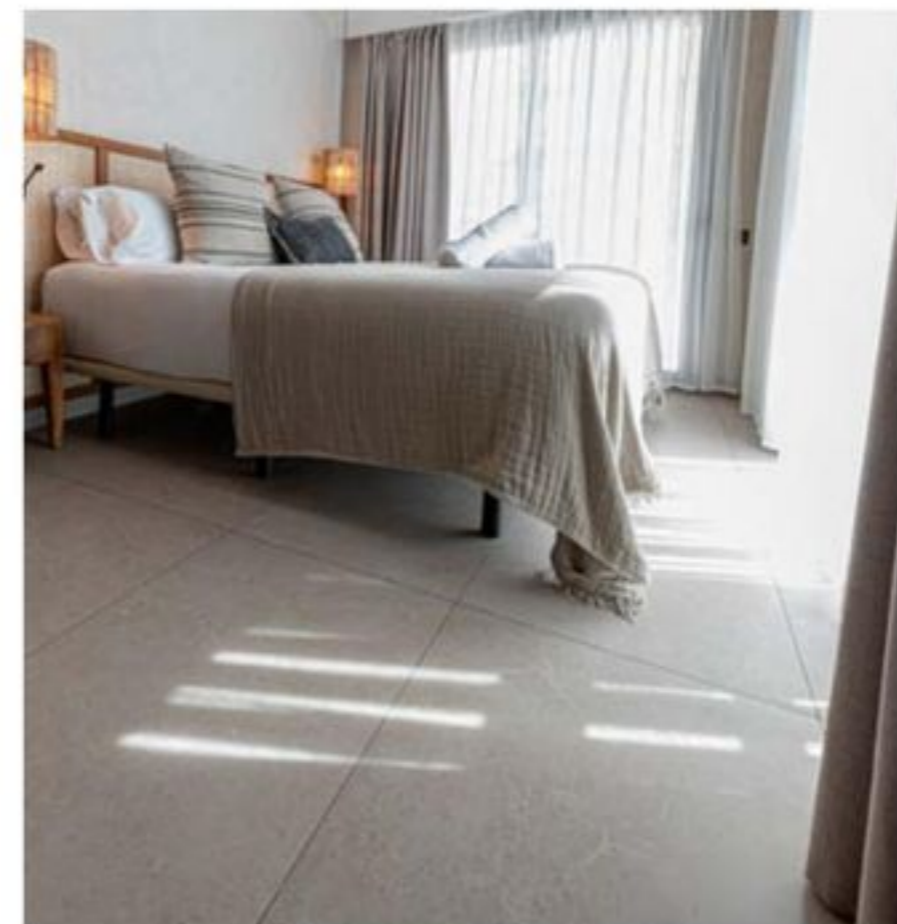
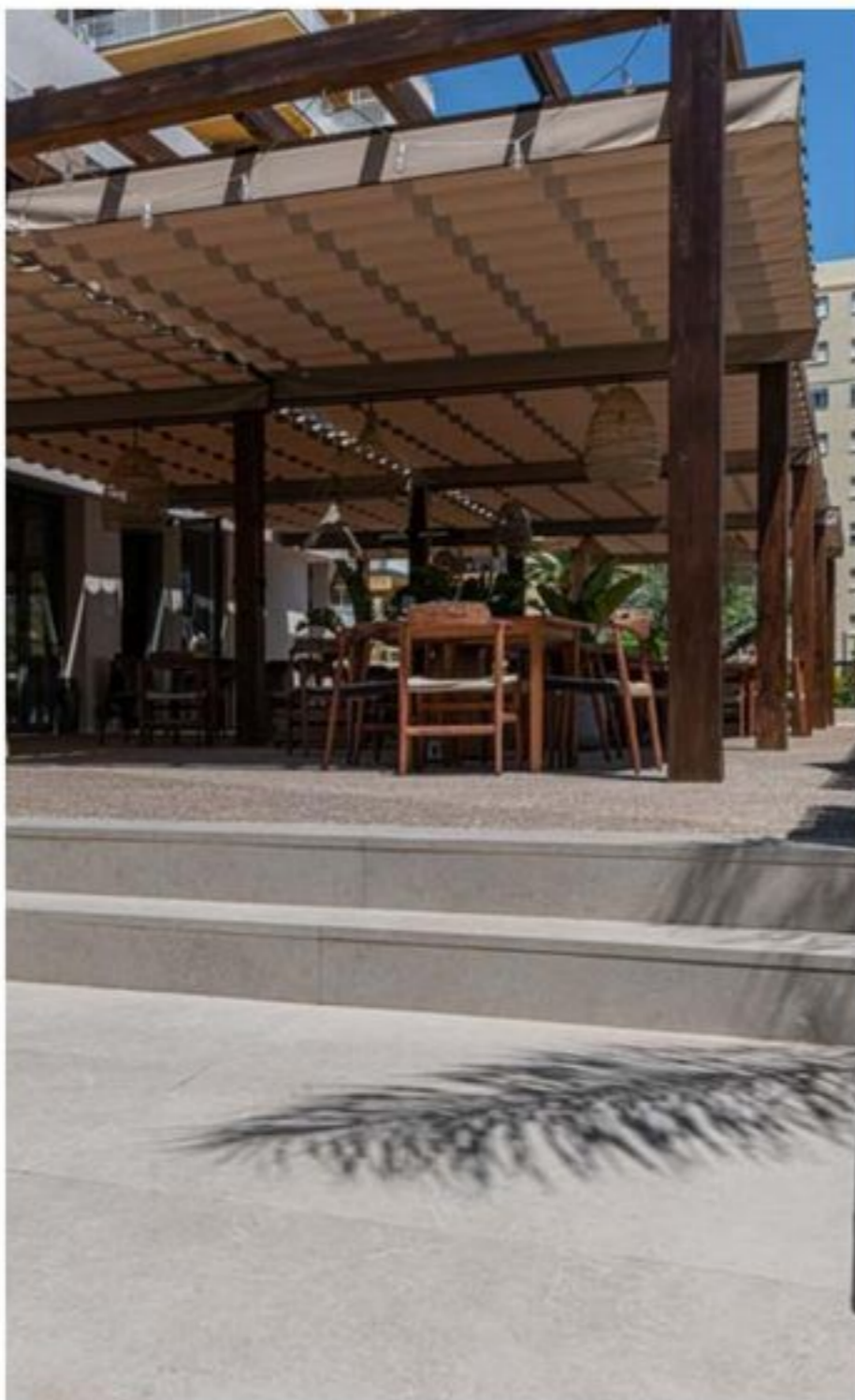
**Manufacturer / Fabricante:** Aparici, [www.aparici.com](http://www.aparici.com)

**Ceramic Material / Material Cerámico:** Porcelain tile / Porcelánico

**Collection / Colección:** Altea Olivo Natural 60x60cm

**Photography / Fotografía:** Enya Merkl

# Albades Hotel



**Project / Proyecto:** Albades Hotel / Hotel Albades

**Architect / Arquitecto:** Estudio Medrano Sóz Arqitectos,  
[www.medranosaez.com](http://www.medranosaez.com)

**Interior Designer / Interiorista:** Francisco Segarra,  
[www.franciscosegarra.com](http://www.franciscosegarra.com)

**Location / Ubicación:** Benicassim, Spain / Benicàssim, España

**Year / Año:** 2023

**Manufacturer / Fabricante:** Cifre Cerámica, [www.cifreceramica.com](http://www.cifreceramica.com)

**Ceramic Material / Material Cerámico:** Porcelain tile & tile / Porcelánico y azulejo

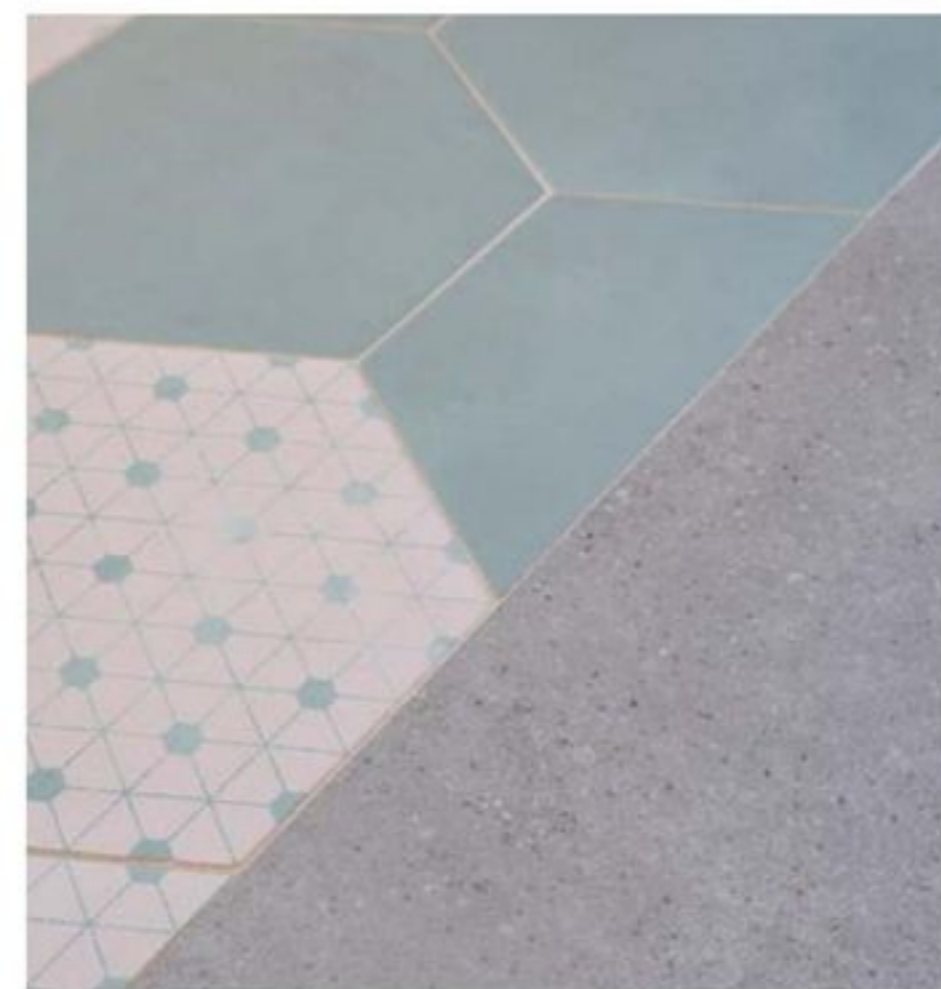
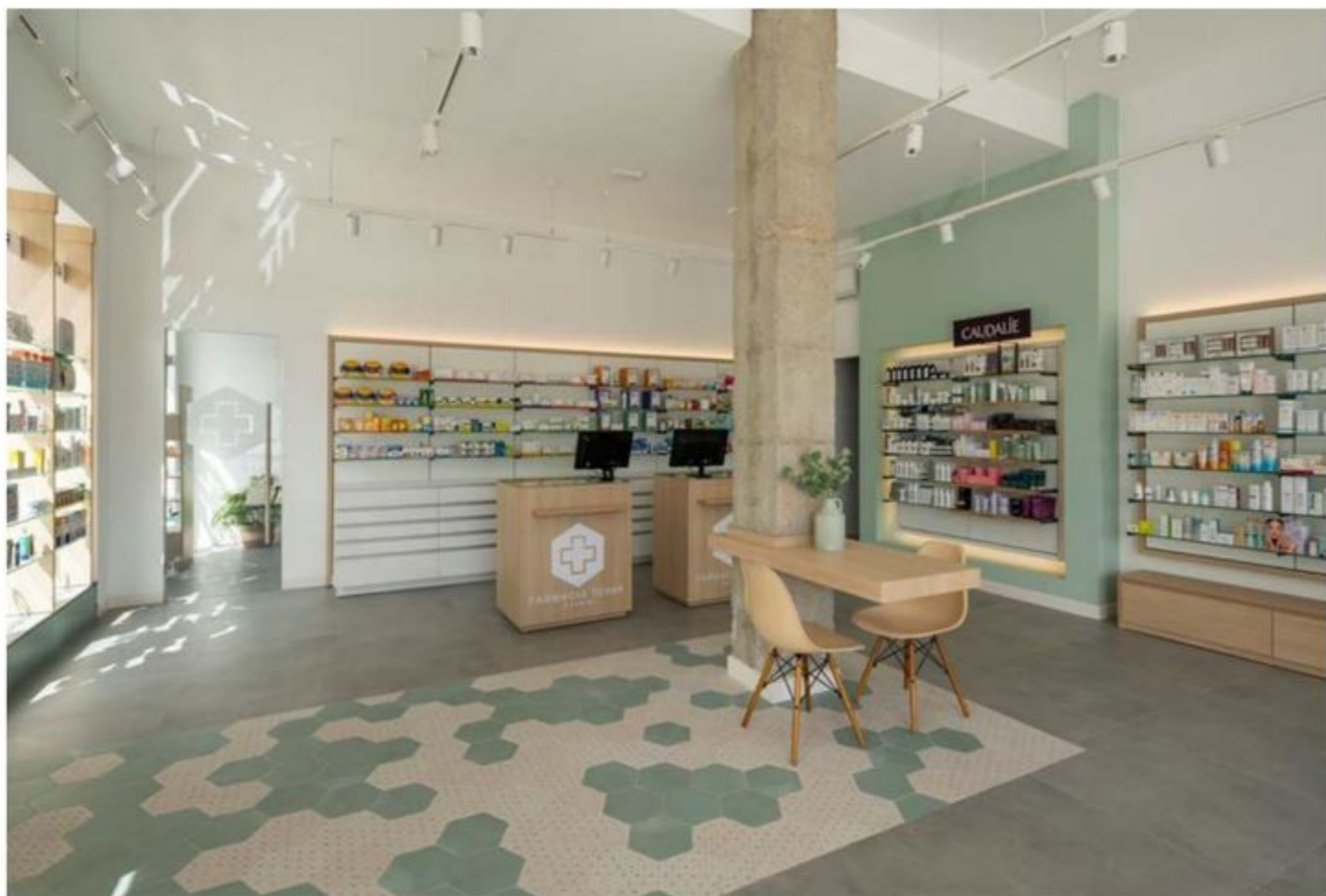
**Collection / Colección:** Norwich Sand 60x120, 60x120 antislip & 120x120cm, Vermont Maple 20x120cm, Overland 60x120, 60x120x2cm, Neutra 60x60 & 30x60cm, Pure Matt 30x60cm

**Photography / Fotografía:** Cifre Cerámica





# Tovar Zaidin Pharmacy



**Project / Proyecto:** Tovar Zaidin Pharmacy / Farmacia Tovar Zaidin  
**Architect / Arquitecto:** Capacinco Arquitectura, [www.capacarquitectas.com](http://www.capacarquitectas.com)  
**Location / Ubicación:** Granada, Spain / Granada, España  
**Year / Año:** 2022  
**Manufacturer / Fabricante:** Roca Tiles, [www.rocatiles.com](http://www.rocatiles.com)  
**Ceramic Material / Material Cerámico:** Porcelain tile / Porcelánico  
**Collection / Colección:** Couvet Gris 80x80 cm  
**Photography / Fotografía:** Juanan Barros

# Voltereta Paris

Restaurant

**Project / Proyecto:** Voltereta Paris Restaurant / Restaurante Voltereta Paris

**Architect / Arquitecto:** Voltereta Fusion

**Location / Ubicación:** Sevilla, Spain / Sevilla, España

**Year / Año:** 2024

**Manufacturer / Fabricante:** Cerkat, [www.cerkat.com](http://www.cerkat.com)

**Ceramic Material / Material Cerámico:** Porcelain tile / Porcelánico

**Collection / Colección:** Country 15 Gris 15x15, Country L22 Perla 11,3x22,6cm





# Facades

## Fachadas

- 106** Brea Cinema
- 110** University of Hartford Hursey Center
- 114** Ferrobus Pavilion
- 116** Tamdeen Square Residential Towers
- 118** Diwan Pavilion
- 122** Magic Box Toy Office Building
- 124** Tarragona Penitentiary Centre

Brea  
Cinema





**Project / Proyecto:** Brea Cinema / Cine Brea

**Architect / Arquitecto:** Radiz Arquitectura, [www.radizarquitectura.com](http://www.radizarquitectura.com)

**Location / Ubicación:** Brea, Zaragoza, Spain / Brea, Zaragoza, España

**Year / Año:** 2021

**Manufacturer / Fabricante:** Faveton, [www.faveton.com](http://www.faveton.com)

**Ceramic Material / Material Cerámico:** Extruded porcelain tile / Gres porcelánico extruido

**Collection / Colección:** Acqua & Acqua ondulado TU02 & TU02-B 50x150cm

**Photography / Fotografía:** Alejandro Gómez Vives





## University of Hartford Hursey Center



**Project / Proyecto:** University of Hartford - Hursey Center / Universidad de Hartford - Centro Hursey

**Architect / Arquitecto:** Payette, [www.payette.com](http://www.payette.com)

**Interior Designer / Interiorista:** Elastiko Architects, [www.elastikoarchitects.com](http://www.elastikoarchitects.com)

**Location / Ubicación:** West Hartford, USA / West Hartford, EEUU.

**Year / Año:** 2023

**Manufacturer / Fabricante:** Porcelanosa, [www.porcelanosagrupo.com](http://www.porcelanosagrupo.com)

**Ceramic Material / Material Cerámico:** Porcelain tile / Porcelánico

**Collection / Colección:** Tailor-made for the project / Proyecto hecho a medida

**Photography / Fotografía:** Imagen Subliminal, Payette

# Ferrobús

## Pavilion



**Project / Proyecto:** Ferrobús Pavilion / Pabellón Ferrobús

**Architect / Arquitecto:** Estudio Eovastudio, [www.eovastudio.com](http://www.eovastudio.com)

**Location / Ubicación:** Córdoba, Spain / Córdoba, España

**Year / Año:** 2024

**Manufacturer / Fabricante:** Templo, [www.templo.es](http://www.templo.es)

**Ceramic Material / Material Cerámico:** Extruded porcelain tile / Gres porcelánico extruido

**Collection / Colección:** Baguette Oval 160x50x120 mm (BO -160) EB3210 White Formentera

**Photography / Fotografía:** Fernando Alda

# Tamdeen Square

## Residential Towers



**Project / Proyecto:** Tamdeen Square Residential Towers / Torres residenciales Tamdeen Square

**Architect / Arquitecto:** AGI Architects, [www.agi-architects.com](http://www.agi-architects.com)

**Location / Ubicación:** Sabah Al Salem, Kuwait / Sabah Al Salem, Kuwait

**Year / Año:** 2022

**Manufacturer / Fabricante:** Favetor, [www.favetor.com](http://www.favetor.com)

**Ceramic Material / Material Cerámico:** Extruded porcelain tile / Gres porcelánico extruido

**Collection / Colección:** Acqua liso BS05 40x80cm

**Photography / Fotografía:** Mohammad Taqi Ashkanani





Diwan  
Pavilion



**Project / Proyecto:** Diwan Pavilion / Pabellón Diwan

**Architect / Arquitecto:** AXIA Design Associates, [www.axiadesign.ca](http://www.axiadesign.ca)

**Interior Designer / Interiorista:** Arriz-co, [www.arrizandco.com](http://www.arrizandco.com)

**Location / Ubicación:** Edmonton, Canada / Edmonton, Canadá

**Year / Año:** 2023

**Manufacturer / Fabricante:** Frontek, [www.grecogres.com](http://www.grecogres.com)

**Ceramic Material / Material Cerámico:** Extruded porcelain tile / Gres porcelánico extruido

**Collection / Colección:** Nature S122 40x120 & 60x120cm

**Photography / Fotografía:** Michael Manchakowski

# Magic Box Toy

Office Building



**Project / Proyecto:** Magic Box Toy Office Building / Edificio de oficinas Magic Box Toy

**Architect / Arquitecto:** Octavio Mestre Arquitectos, [www.octaviomestre.com](http://www.octaviomestre.com)

**Interior Designer / Interiorista:** Elastiko Architects, [www.elastikoarchitects.com](http://www.elastikoarchitects.com)

**Location / Ubicación:** Barcelona, Spain / Barcelona, España

**Year / Año:** 2022

**Manufacturer / Fabricante:** Grespania, [www.grespania.com](http://www.grespania.com)

**Ceramic Material / Material Cerámico:** Porcelain tile / Porcelánico

**Collection / Colección:** Basic Blanco

**Photography / Fotografía:** Jose Hevia



ceramic

Tarragona  
Penitentiary Centre



**Project / Proyecto:** Tarragona Penitentiary Centre / Centro penitenciario de Tarragona

**Architect / Arquitecto:** B720, [www.b720.com/es](http://www.b720.com/es)

**Location / Ubicación:** Tarragona, Spain / Tarragona, España

**Year / Año:** 2023

**Manufacturer / Fabricante:** Faveton, [www.faveton.com](http://www.faveton.com)

**Ceramic Material / Material Cerámico:** Extruded porcelain tile / Gres porcelánico extruido

**Collection / Colección:** Convex BS07-S, 30x120cm

**Photography / Fotografía:** Adrià Goula

Tarragona  
Penitentiary Centre



# Outdoor Exterior



- 130** Public Square at the Pasaja Port Market
- 134** Bolombolo House
- 136** The Path of the Oil Mill
- 138** AD house
- 140** Excellence Coral Playa Mujeres
- 144** Isida Hotel
- 146** On the Edge of La Solanica
- 148** Hard Rock Marbella Hotel
- 152** Vila Vella Residential
- 154** Guatemala House





Public Square  
at the Pasaia Port Market



**Project / Proyecto:** Public Square at the Pasaia Port Market / Plaza pública Lonja del Puerto de Pasaia

**Architect / Arquitecto:** Astigarroga y Lasarte Arquitectos, [www.astigarrogaylasarte.com](http://www.astigarrogaylasarte.com)

**Location / Ubicación:** San Sebastián, Spain / San Sebastián, España

**Manufacturer / Fabricante:** Grespania, [www.grespania.com](http://www.grespania.com)

**Ceramic Material / Material Cerámico:** Technical porcelain tile / Porcelánico técnico

**Collection / Colección:** Lyon Gris & Patagonia Encima 20mm thickness

**Photography / Fotografía:** Ainhoa Anaut

# Bolombolo

## House



**Project / Proyecto:** Bolombolo House / Casa Bolombolo

**Architect / Arquitecto:** OA & Ambiente Azul, [www.ambienteazul.com.co](http://www.ambienteazul.com.co)

**Location / Ubicación:** Antioquia, Colombia / Antioquia, Colombia

**Year / Año:** 2024

**Manufacturer / Fabricante:** Rosa Gres, [www.rosagres.com](http://www.rosagres.com)

**Ceramic Material / Material Cerámico:** Porcelain tile / Porcelánico

**Collection / Colección:** Serena Griggio Antislip 31x62,6cm

**Photography / Fotografía:** Mateo Soto

# The Path of the Oil Mill

El camino de la almazara



**Project / Proyecto:** The Path of the Oil Mill / El camino de la almazara

**Architect / Arquitecto:** Plano Plano Studio Coop. V [www.planopiano-studio.com/](http://www.planopiano-studio.com/),  
Carpe Estudio Coop. V [www.carpe.studio](http://www.carpe.studio) y Miguel Hernández Alonso.

**Location / Ubicación:** La Artejuela, Castellón, Spain / La Artejuela, Castellón, España

**Year / Año:** 2024

**Manufacturer / Fabricante:** Exogres, [www.exogres.es](http://www.exogres.es)

**Ceramic Material / Material Cerámico:** Extruded tile / Gres extruido

**Collection / Colección:** Gresan Albarraçin 12x32,5 cm

**Awards / Premios:** CRU Award / Premio CRU

**Photographer / Fotógrafo:** Milena Villaiba





AD  
House

**Project / Proyecto:** AD House / Casa AD

**Architect / Arquitecto:** Zalez Architecture, [www.zalezarchitecture.com](http://www.zalezarchitecture.com)

**Location / Ubicación:** Costa Rica

**Year / Año:** 2024

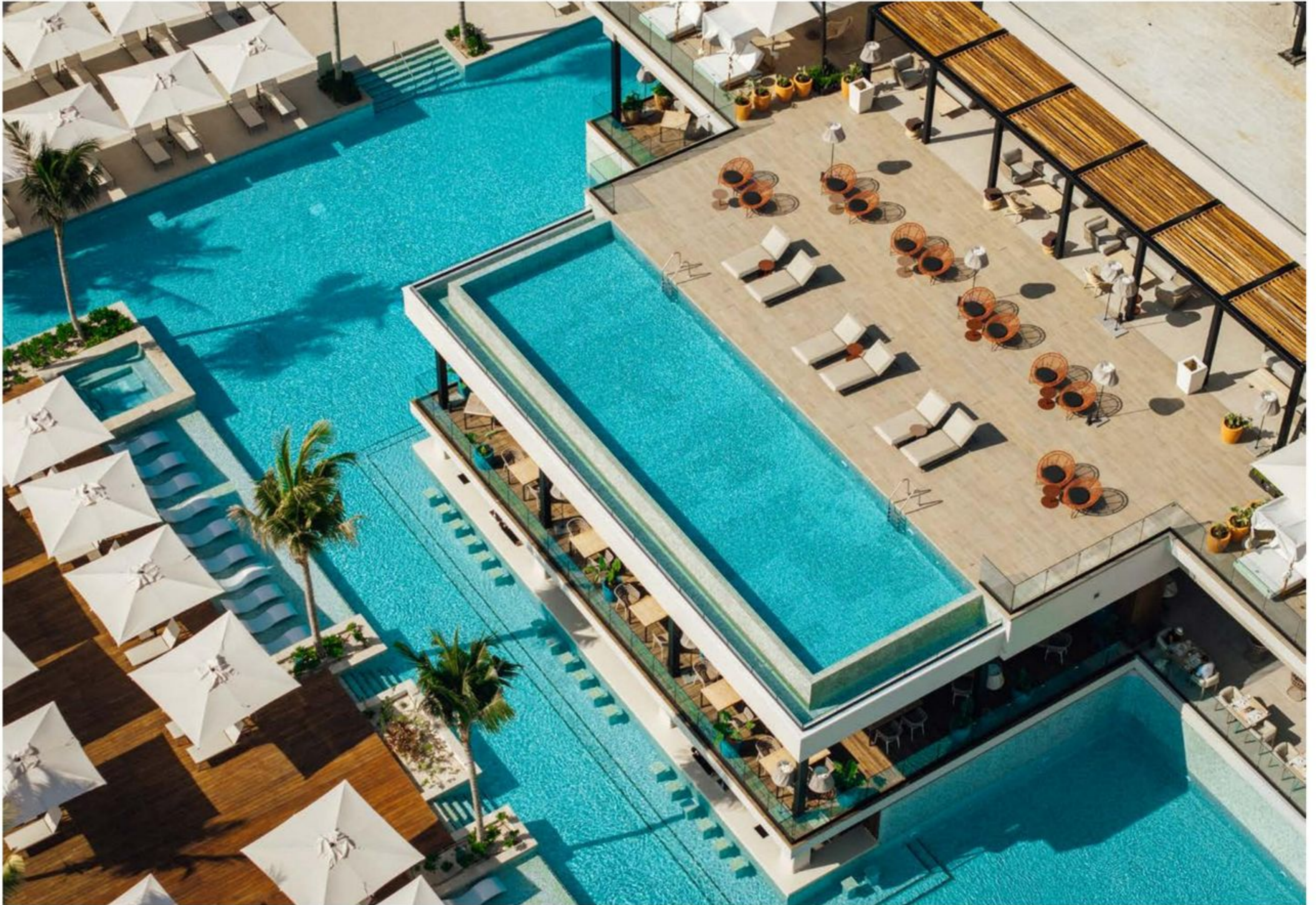
**Manufacturer / Fabricante:** Rosa Gres, [www.rosagres.com](http://www.rosagres.com)

**Ceramic Material / Material Cerámico:** Porcelain tile / Porcelánico

**Collection / Colección:** Trésor Java Antislip 31x62,6cm, Stela White Antislip 19,41x97,9cm

**Photography / Fotografía:** Andrés García

Excellence  
Coral  
Playa Mujeres





**Project / Proyecto:** Excellence Coral Playa Mujeres

**Architect / Arquitecto:** Arquitectura Punta

**Interior Designer / Interiorista:** Studiodecagono, [www.studiodecagono.com](http://www.studiodecagono.com)

**Location / Ubicación:** Cancun, Mexico / Cancún, México

**Year / Año:** 2025

**Manufacturer / Fabricante:** Porcelanosa, [www.porcelanosagrupo.com](http://www.porcelanosagrupo.com)

**Ceramic Material / Material Cerámico:** Porcelain tile & tile / Porcelánico y azulejo

**Collection / Colección:** Par-ker Tanzania Almond 23x150cm, Bottega Topo L 120x120cm



**Project / Proyecto:** Isida Hotel / Hotel Isida

**Location / Ubicación:** Agios Petros, Andros Island, Greece / Agios Petros, Isla Andros, Grecia

**Year / Año:** 2023

**Manufacturer / Fabricante:** Cerámica Mayor, [www.ceramicamayor.com](http://www.ceramicamayor.com)

**Ceramic Material / Material Cerámico:** Porcelain tile / Porcelánico

**Collection / Colección:** Stromboli Light 60x120 cm

**Photography / Fotografía:** Dimitris Photography





**Project / Proyecto:** On the Edge of La Solanica / Al borde de la Solanica

**Architect / Arquitecto:** Marta Boix Carbó y Beatriz Riber López

**Location / Ubicación:** Montán, Spain / Montán, España

**Year / Año:** 2024

**Manufacturer / Fabricante:** Exagres, [www.exagres.es](http://www.exagres.es)

**Ceramic Material / Material Cerámico:** Extruded tile / Gres extruido

**Collection / Colección:** Gresan Natural 32,5x16 cm, 32,5x49,7cm

**Awards / Premios:** CRU Award / Premio CRU

**Photography / Fotografía:** Oleh Kardash



## On the Edge of La Solanica

Al borde de La Solanica







Hard Rock  
Marbella Hotel

**Project / Proyecto:** Hard Rock Marbella Hotel / Hard Rock Hotel Marbella

**Architect / Arquitecto:** Cuarto Interior, [www.cuartointerior.com](http://www.cuartointerior.com)

**Location / Ubicación:** Marbella, Spain / Marbella, España

**Manufacturer / Fabricante:** Onix, [www.onixmosaico.com](http://www.onixmosaico.com)

**Ceramic Material / Material Cerámico:** Vitreous mosaic / Mosaico vítreo

**Collection / Colección:** Custom Design - Pixel Art Alice blue & Maya Blue

**Photography / Fotografía:** Javier de Paz



**Project / Proyecto:** Vila Vella Residential / Vila Vella Residencial

**Location / Ubicación:** Denia, Spain / Dènia, España

**Year / Año:** 2024

**Manufacturer / Fabricante:** Cerámica Mayor, [www.ceramicamayor.com](http://www.ceramicamayor.com)

**Ceramic Material / Material Cerámico:** Porcelain tile / Porcelánico

**Collection / Colección:** Crosscut Petra 60x120cm & Bali Zatu 14,7x14,7cm

**Photography / Fotografía:** Cerámica Mayor, Cristian Tocancipa



## Vila Vella

Residential

# Guatemala

## House



**Project / Proyecto:** Guatemala House / Vivienda en Guatemala

**Architect / Arquitecto:** Watermania S.A. [www.watermania.com.gt](http://www.watermania.com.gt)

**Location / Ubicación:** Rio Dulce, Guatemala / Rio Dulce, Guatemala

**Year / Año:** 2025

**Manufacturer / Fabricante:** La Platera, [www.laplatera.es](http://www.laplatera.es)

**Ceramic Material / Material Cerámico:** Porcelain tile / Porcelánico

**Collection / Colección:** Pacific 30x60cm



# Refurbishment

## Reformas

- 158** TUR House
- 162** Belvedere Black Kitchen
- 164** Hill House
- 166** Farmhouse
- 168** Alpi White Kitchen

TUR  
House

ceramic



# TUR House



**Project / Proyecto:** TUR House / Casa TUR

**Architect / Arquitecto:** OOIO, [www.ooio.com](http://www.ooio.com)

**Location / Ubicación:** Madrid, Spain / Madrid, España

**Year / Año:** 2024

**Manufacturer / Fabricante:** WOW Cerámica, [www.wowdesigneu.com](http://www.wowdesigneu.com)

**Ceramic Material / Material Cerámico:** Porcelain tile & tile / Porcelánico y azulejo

**Collection / Colección:** Grace O Berry & O Blush 7,5x30cm, Grace Berry, Blush & Teal 7,5x30cm, Tesserae Play All Frutti 25x28cm, Tesserae Play One Frutti 25x28cm, Tesserae Play Two Frutti 25x28cm

**Photographer / Fotógrafo:** Javier de Paz



# Belvedere Black

## Kitchen



**Project / Proyecto:** Belvedere Black Kitchen / Cocina Belvedere Black

**Architect / Arquitecto:** Gramarston

**Location / Ubicación:** Colombia

**Year / Año:** 2025

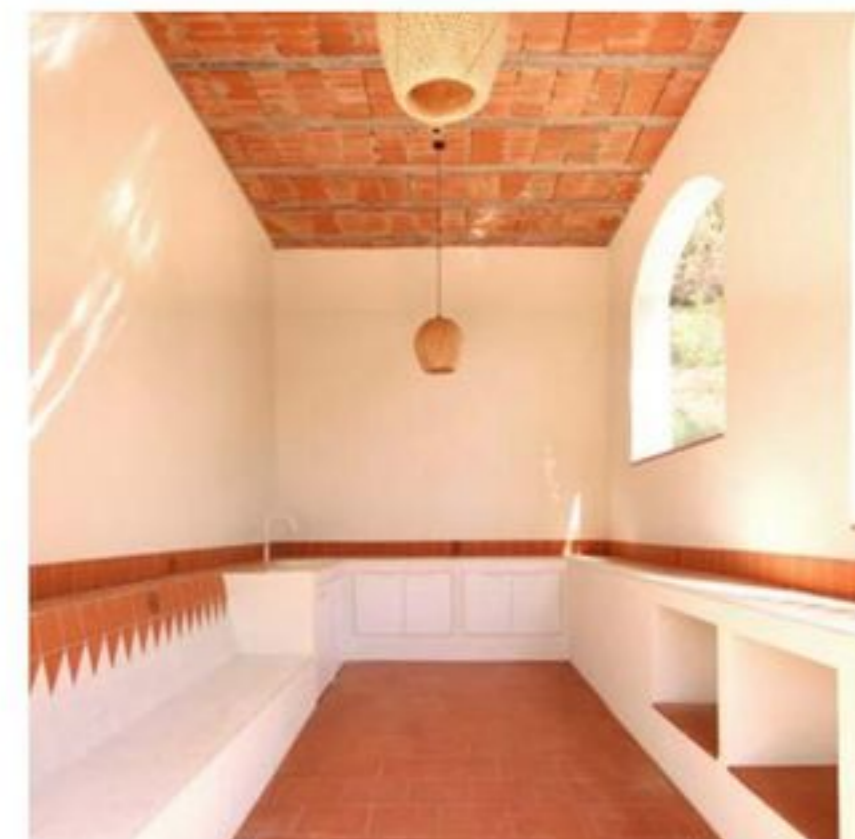
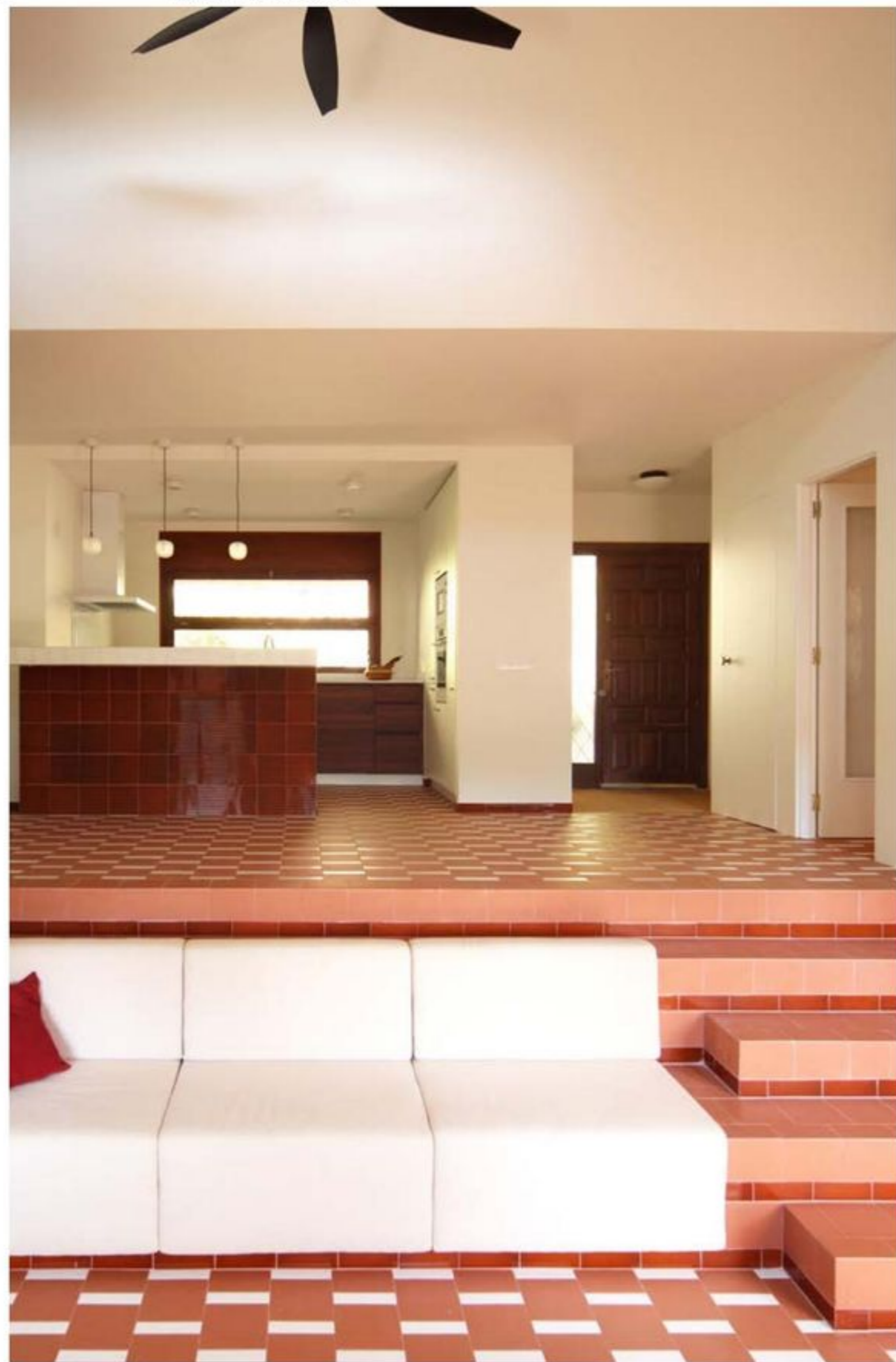
**Manufacturer / Fabricante:** Ascale, [www.ascale.es](http://www.ascale.es)

**Ceramic Material / Material Cerámico:** Porcelain tile / Porcelánico

**Collection / Colección:** Belvedere Black 162x324cm

**Photography / Fotografía:** Yurany Leon

Hill  
House



**Project / Proyecto:** Hill House / Casa Hill

**Architect / Arquitecto:** studioNOLET, [www.studioolet.com](http://www.studioolet.com)

**Location / Ubicación:** Girona, Spain / Girona, España

**Year / Año:** 2024

**Manufacturer / Fabricante:** Equipe, [www.equipeceramicas.com](http://www.equipeceramicas.com)

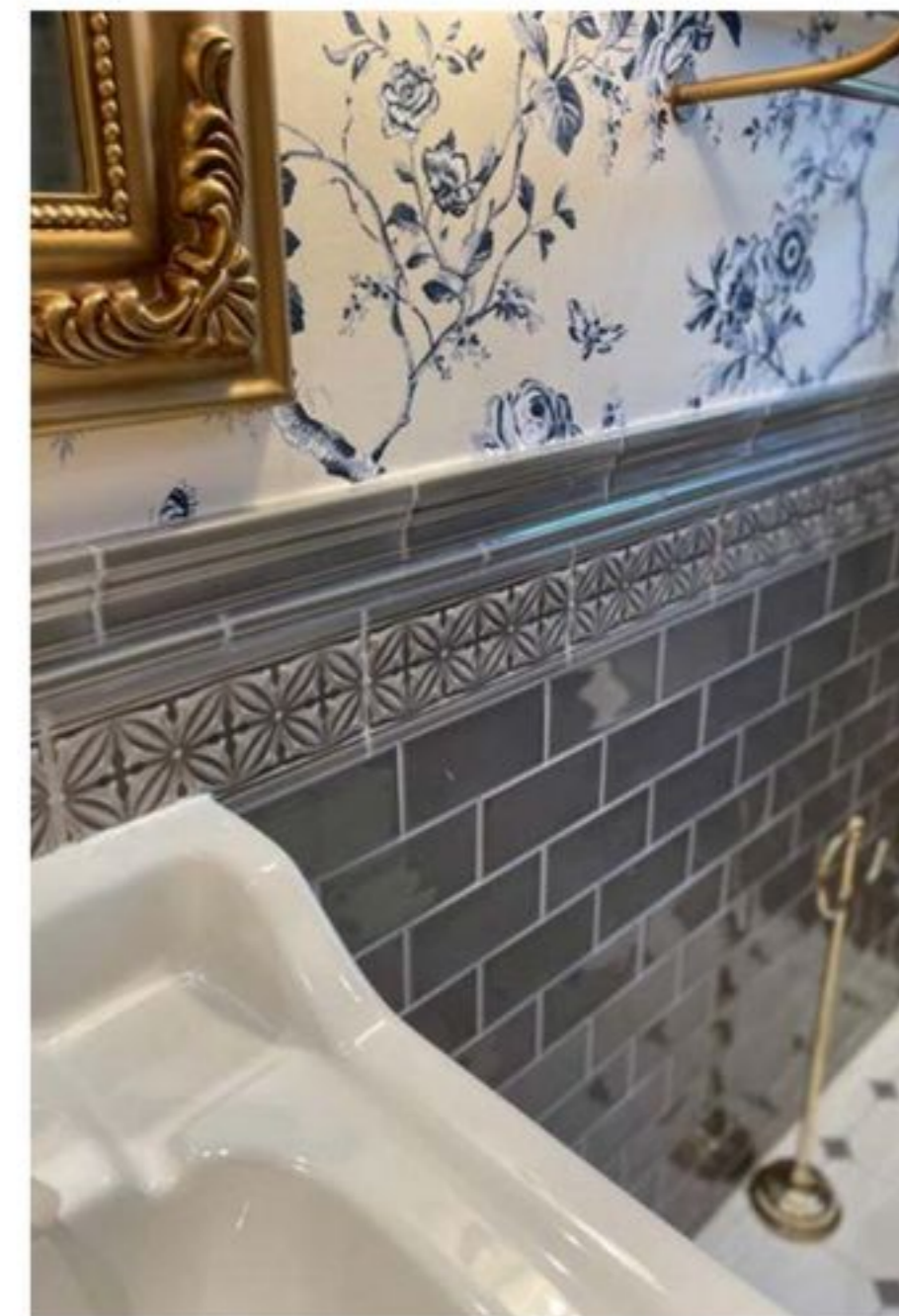
**Ceramic Material / Material Cerámico:** Porcelain tile & tile / Porcelánico y azulejo

**Collection / Colección:** Bauhome 20x20cm, Costa Nova 5x20cm y Kasbah 12x12cm & 16.8x16.8cm

**Photography / Fotografía:** Raúl Sánchez Esteban

Farm  
House

ceramic



**Project / Proyecto:** Farmhouse / Villa Farmhouse

**Architect / Arquitecto:** Anita Jonsson & Josephine Ståring

**Location / Ubicación:** Ingarö - Stockholm Archipelago, Sweden / Ingarö - Archipiélago de Estocolmo, Suecia

**Year / Año:** 2023

**Manufacturer / Fabricante:** Adex, [www.adexspain.com](http://www.adexspain.com)

**Ceramic Material / Material Cerámico:** Porcelain tile & tile / Porcelánico y azulejo

**Collection / Colección:** Octógono Biscuit 15x15cm, Taco Eucalyptus 5x19,10cm, Studio Eucalyptus 7,3x14,8cm, Relieve Gables 10x19,8cm, Listelo 1,7x19,8cm, Cornisa 5x19,8cm

**Photography / Fotografía:** Josephine Ståring



**Project / Proyecto:** Alpi White Kitchen / Cocina Alpi White

**Architect / Arquitecto:** Eledepe, [www.eledepe.com](http://www.eledepe.com)

**Location / Ubicación:** Barcelona, Spain / Barcelona, España

**Year / Año:** 2025

**Manufacturer / Fabricante:** Ascale, [www.ascale.es](http://www.ascale.es)

**Ceramic Material / Material Cerámico:** Porcelain tile / Porcelánico

**Collection / Colección:** Alpi White 162x324cm

**Photography / Fotografía:** Bonet Fotografia

## Alpi White Kitchen



## CERAMIC VOL.04 - PROJECTS

## ADEX

166 Farmhouse

## APARICI

066 Green Deli Café

092 TopPharm Küttigen Pharmacy

## APAVISA

058 Riya Wak &amp; Sushi Restaurant

076 Negishi Sushi Bar

## ASCALE

162 Belvedere Black Kitchen

168 Alpi White Kitchen

## AZTECA

072 Ikos Resort Porto Petro

## BALDOCER

028 Mimaze House

036 Velo House

## CERAMICA MAYOR

144 Isida Hotel

152 Via Vella Residential

## CERLAT

102 Voltereta Paris Restaurant

## CEVICA

024 GH24 House

070 Grand Saint Jean Beaune Hotel

## CIFRE CERAMICA

096 Albades Hotel

## DECOER

084 Trenklosques Tavern &amp; Bar

## DUNE

078 Condor Coffee Shop

086 Birdie's Diner

## EQUIPE

090 Sauna in Shanghai

164 Hill House

## EXAGRES

136 The Path of the Oil Mill

146 On the Edge of La Solanica

## FAVETON

106 Brea Cinema

116 Tordeen Square Residential Towers

124 Tarragona Penitentiary Centre

## FRONTEK

118 Diwan Pavilion

## GRES PANIA

054 New Logic III Office Building

122 Magic Box Toy Office Building

130 Public Square at the Pasaja Port Market

## LA PLATERA

154 Guatemala House

## ONIX

148 Hard Rock Marbella Hotel

## PORCELANOSA

016 Sha Villa Alma

110 University of Hartford - Hursey Center

140 Excellence Coral Playa Mujeres

## ROCA TILES

098 Tovar Zaidin Pharmacy

## ROSA GRES

134 Bolombolo House

138 AD House

## SALONI

020 Marrotxi House

034 Utrera House

048 Godella House

## TAU

030 Unique House

044 Romeral House

## TEMPIO

064 Danske Banks Domicil

114 Ferrobuss Pavilion

## VIVES

040 Country House

080 Verdial Restaurant

## WOW

060 Dens Dental Clinic

158 TUR House

## CERAMIC

The outer layer of architecture

© ASCER 2025

## Edition / Edición

2025

## Publication / Publicación

ASCER

## Edition / Edición

ASCER &amp; VXLAB Branding &amp; design direction

## Print / Impresión

FERNANDO GIL

## Graphic design / Diseño gráfico

VXLAB Branding &amp; design direction

All rights reserved. No part of this work may be reproduced or incorporated into a computer system or transmitted in any form or by any means (electronic, mechanical, photocopying, recording or otherwise) without the prior written permission of the copyright holders. Infringement of such rights may constitute an intellectual property crime.

Reservados todos los derechos. No se permite la reproducción total o parcial de esta obra, ni su incorporación a un sistema informático, ni su transmisión en cualquier forma o por cualquier medio (electrónico, mecánico, fotocopia, grabación u otros) sin autorización previa y por escrito de los titulares del copyright. La infracción de dichos derechos puede constituir un delito contra la propiedad intelectual.

ceramic is the outer layer of architecture; it is a functional cladding that protects it and plays a fundamental role in regulating the interior temperature. It is a material with a high decorative value that brings personality and identity to projects thanks to the wide variety of textures, formats and colours it presents.

# ceramic

The outer layer of Architecture